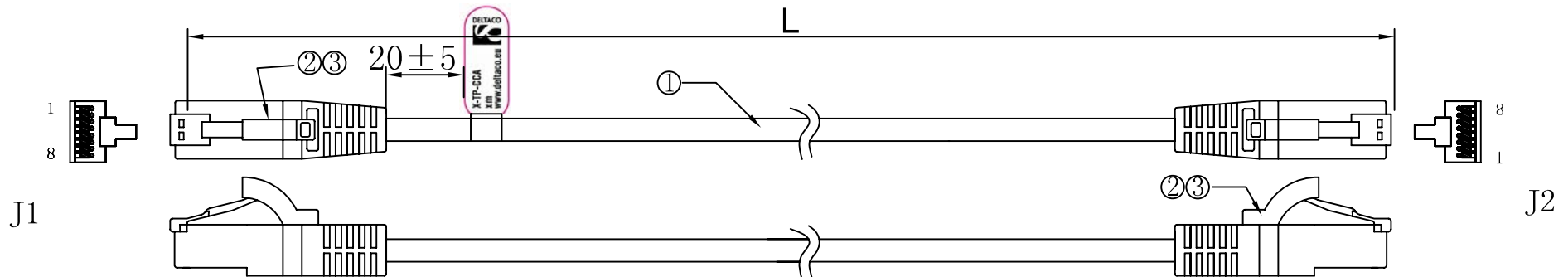


產品工程圖

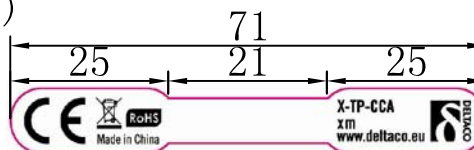
REV	變更內容	變更日期
A	首次發行	2012-07-12



成型模具: LT-P-147 (護套模)

568B-568B接點

J1	COLOR	J2
1	(橙白)ORANGE/WHT	1
2	(橙)ORANGE	2
3	(綠白)GREEN/WHT	3
4	(藍)BLUE	4
5	(藍白)BLUE/WHT	5
6	(綠)GREEN	6
7	(棕白)BROWN/WHT	7
8	(棕)BROWN	8



Cable label.

1. Label color will be changed by cable color.
2. Descriptions will be changed by product#.

L	客戶料號	繞線方式	彩袋規格 (0.06*X*Y)
500±10	TP-60AU	1圈1根紮帶	150*190
1000±15	TP-61AU	上三下二	
2000±20	TP-62AU	上六下五	
3000±30	TP-63AU	上十下九	152*205
5000±40	TP-65AU	上十三下十二	203*208
7000±50	TP-67AU	外徑150, 厚度<45	
10000±80	TP-610AU	外徑150, 厚度<45	



50*57mm barcode label
Will be changed by product

NOTES: UNLESS OTHERWISE SPECIFIED (注意: 重點詳細說明)

1	印字: "Delta SupremeNet 66604AH 4PR UTP 10G BASE-T PATCH CABLE TIA/EIA-568-B.2-10 CAT. 6A△500MHz△(ww/yy)~UTP C6A, RAL7035灰色無鹵素外被, L=0.5-10M	1PCS
2	8P8C R 50U" C6二件式線檔水晶頭, 帶"DEL"印字	2PCS
3	無鹵素RAL7035灰色色母, 3%配原料	適量
4	紮帶及膠袋規格請參照BOM表	
5	正面貼條碼貼紙(如圖), 背面右下角貼環保貼紙(規格依BOM表)	
序號	材料明細	備注

COUSTOMER (客戶)	P-001	COUSTOMER P.N (客戶料號)	TP-6**AU	PROPORTION (尺寸比例)	1 : 1
DESCRIPTION (品名)	DEL UTP C6A Gray LSZH				mm
				DRAWN BY (製圖)	
				INSPECT BY (審查)	
				APPROVAL BY (核准)	
		Tolerances:			
		.XX±0.1	.±5		
		.X±0.5	angles-±1°		